

Трансформаторы ТМГ13

Трехфазные масляные трансформаторы ТМГ13 предназначены для преобразования электроэнергии в сетях энергосистем и потребителей электроэнергии в условиях наружной или внутренней установки умеренного (от плюс 40 до минус 45 °С) или холодного (от плюс 40 до минус 60

о
С) климата. Окружающая среда невзрывоопасная, не содержащая пыли в концентрациях, снижающих параметры изделий в недопустимых пределах. Трансформаторы не предназначены для работы в условиях тряски, вибрации, ударов, в химически активной среде. Высота установки над уровнем моря не более 1000 м.

Трансформаторы ТМГ13 предназначены для потребителей, у которых уровень потерь короткого замыкания несущественно влияет на вопросы энергосбережения.

Номинальная частота 50 Гц. Регулирование напряжения осуществляется в диапазоне до $\pm 5\%$ на полностью отключенном трансформаторе (ПБВ) переключением ответвлений обмотки ВН ступенями по 2,5 %.

Трансформаторы ТМГ13 герметичного исполнения, без маслорасширителей.

Температурные изменения объема масла компенсируются изменением объема гофров бака за счет пластичной их деформации.

Для контроля уровня масла в трансформаторах предусмотрен маслоуказатель поплавкового типа.

Для предотвращения возникновения избыточного давления в баке сверх допустимого в трансформаторах мощностью от 16 до 63 кВт устанавливается предохранительный клапан.

Для контроля внутреннего давления в баке и сигнализации в случае превышения им допустимых величин в трансформаторах мощностью 100 кВ·А и выше, размещаемых в помещении, предусматривается по заказу потребителя установка электроконтактного мановакуумметра.

Для измерения температуры верхних слоев масла на крышке трансформаторов предусмотрена гильза для установки жидкостного стеклянного термометра.

Для измерения температуры верхних слоев масла и управления внешними электрическими цепями трансформатор мощностью 1000 кВт, предназначенный для эксплуатации в помещении или под навесом, по заказу потребителя комплектуется манометрическим сигнализирующим термометром.

Трансформаторы мощностью 630 и 1000 кВт комплектуются транспортными роликами для перемещения трансформатора в продольном и поперечном направлениях.

Трансформаторы мощностью от 160 до 400 кВт комплектуются транспортными роликами по заказу потребителя.

При установке по заказу потребителя транспортных роликов размеры Н, Н1 (см. таблицу) увеличиваются на 94 мм в трансформаторах мощностью от 160 до 400 кВт, на 25 мм - в трансформаторе мощностью 630 кВт.

Технические характеристики трансформаторов ТМГ13

Напряжение ВН - 6(10) кВ; НН - 0,4 кВ

Тип трансформатора	Номинальная мощность, кВА	Схема и группа соединения	Напряжение
--------------------	---------------------------	---------------------------	------------

Х.Х.	К.З.	L	B
------	------	---	---

ТМГ13-16/10-У1	16	y/Ун-о У/Zh-II	85
----------------	----	----------------	----

550	5,5		
ТМГ13-25/10-У1	25	y/Ун-о	115

ТМГ13-40/10-У1	40	У/Ун-0	155
----------------	----	--------	-----

ТМГ13-63/10-У1	63	У/У	Н	-0
----------------	----	-----	---	----

ТМГ13-100/10-У1	100	у/Ун-о	270	
-----------------	-----	--------	-----	--

ТМГ13-160/10-У1	160	у/Ун-о	410
-----------------	-----	--------	-----

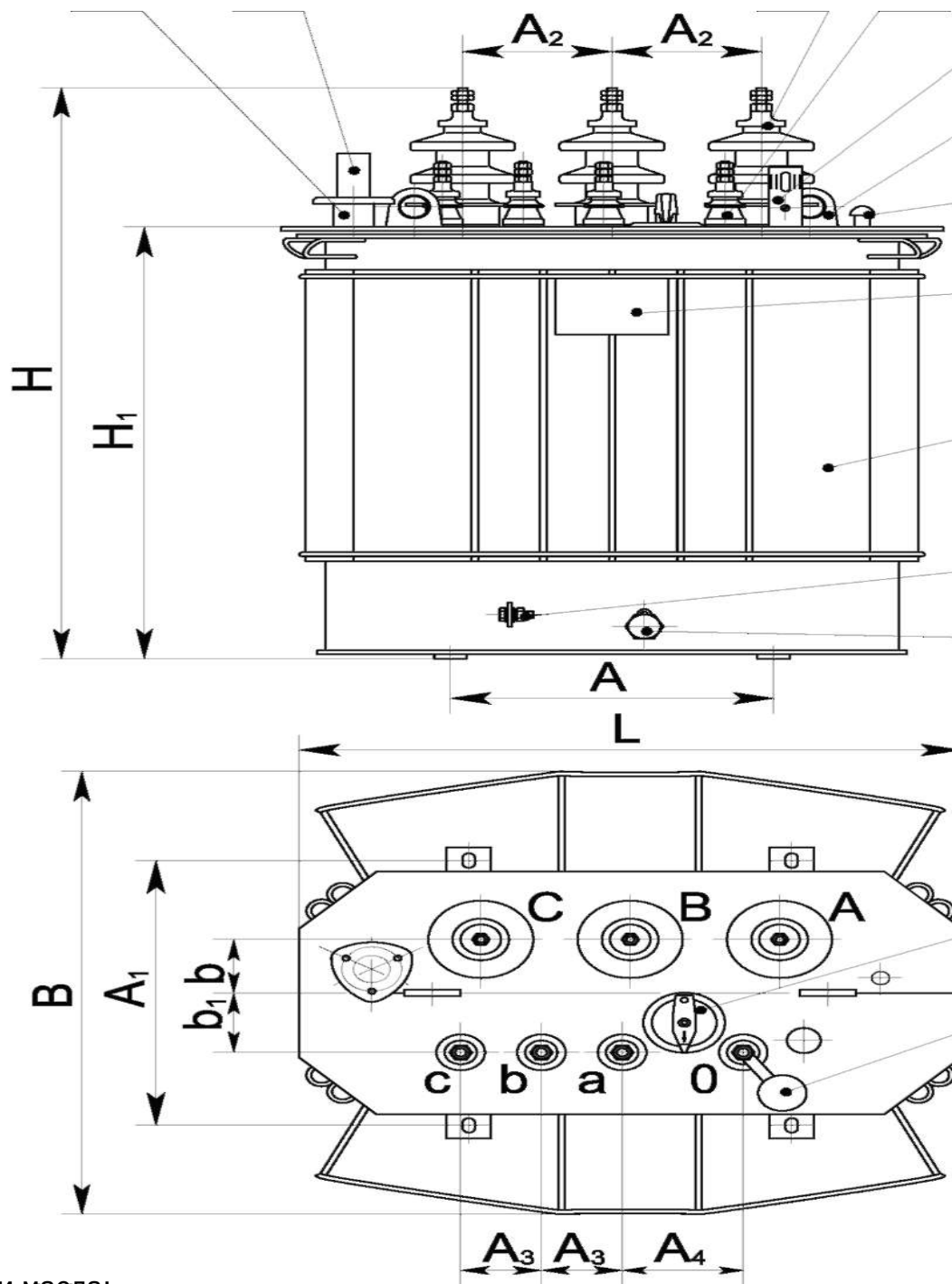
ТМГ13-250/10-У1	250	у/Ун-о	580
-----------------	-----	--------	-----

ТМГ13-400/10-У1	400	у/Ун-о д/у	н	-п
-----------------	-----	------------	---	----

ТМГ13-630/10-У1	630	у/Ун-о №-11	1240
-----------------	-----	-------------	------

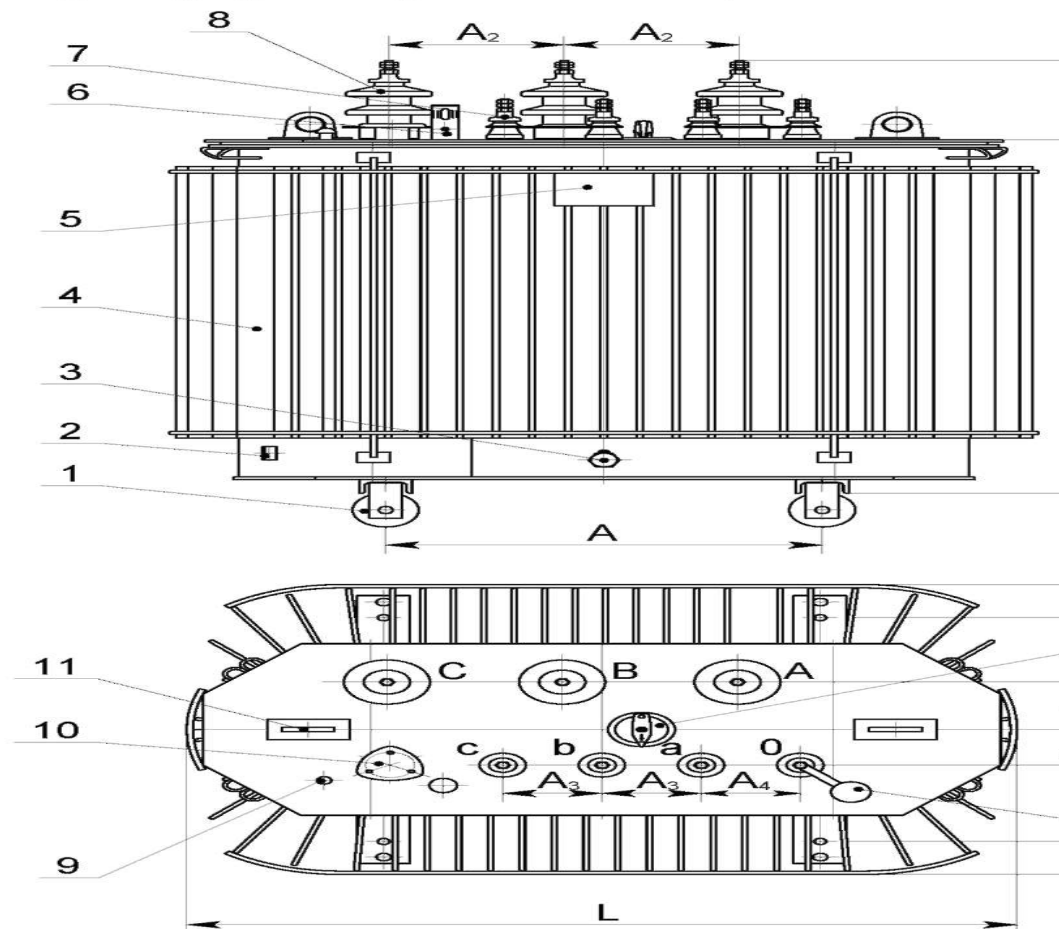
ТМГ13-1000/10-У1	1000	у/Ун-о №-п	1600
------------------	------	------------	------

Трансформаторы ТМГ13 мощностью 16...63 кВт



0. = Вспомогательная заливка масла;
 0. = предохранитель (устанавливается по заказу потребителя).

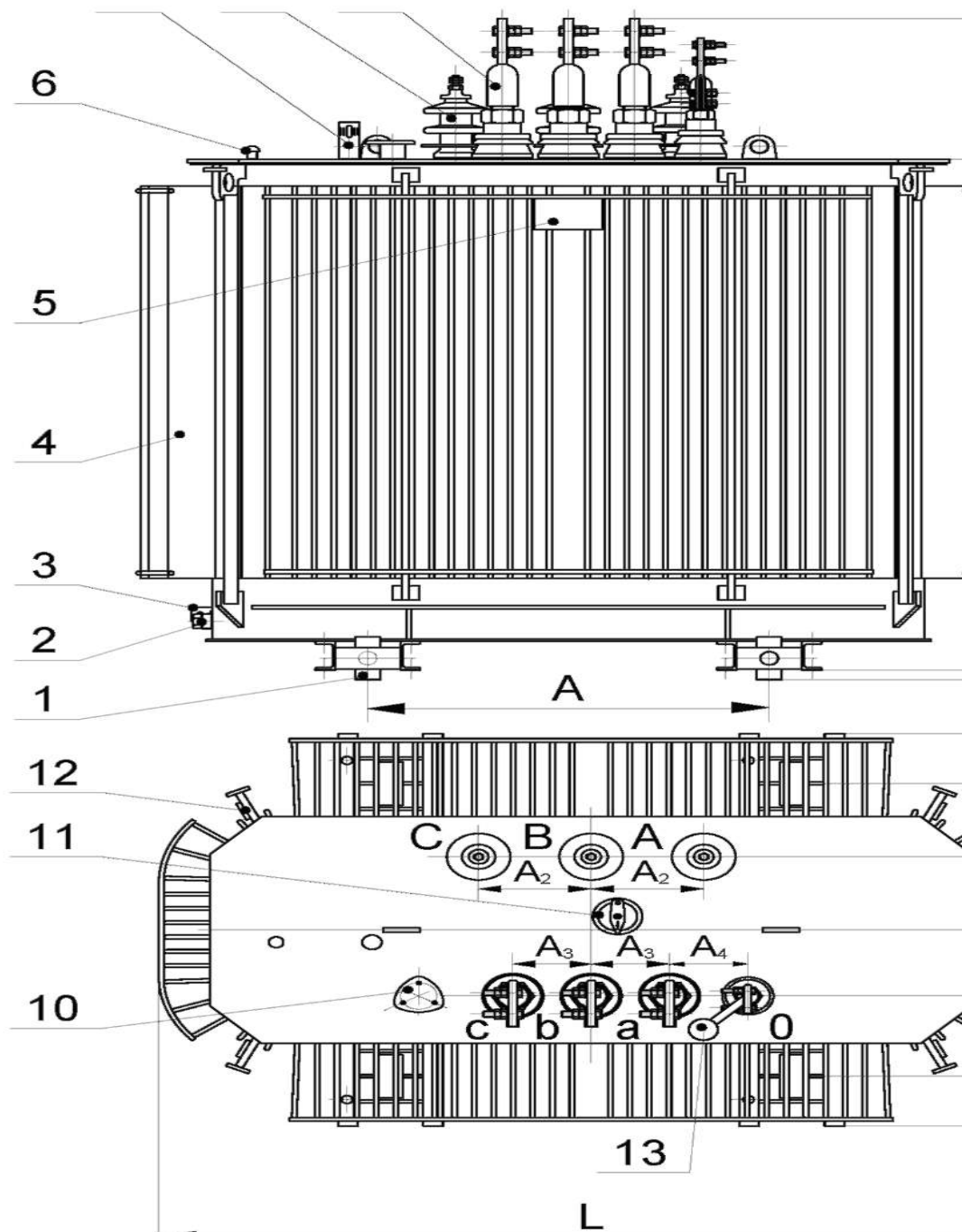
Трансформаторы ТМГ13 мощностью 100...



- 1 - ролик транспортный (устанавливается по заказу потребителя в т.ч. для мощностей 160, 250, 400 кВ·А);
- 2 - зажим заземления;
- 3 - пробка сливная;
- 4 - бак;
- 5 - табличка;
- 6 - маслоуказатель;
- 7 - ввод НН;
- 8 - ввод ВН;
- 9 - гильза термометра;
- 10 - патрубок для заливки масла;
- 11 - серьга для подъема трансформатора*;
- 12 - переключатель;
- 13 - пробивной предохранитель (устанавливается по заказу потребителя).

* Трансформатор мощностью 400 кВ·А изготавливается с серьгами для подъема, расположенными на баке.

Трансформаторы ТМГ13 мощностью 630...1000 кВ·Т



термометра и термобаллона манометрического (по желанию потребителя).