

Трансформаторы серии ТМГСУ, ТМГСУ11

Трехфазные масляные трансформаторы серии ТМГСУ, ТМГСУ11 (ТМГ и ТМГ11 с симметрирующим устройством) предназначены для преобразования электро-энергии в сетях энергосистем и потребителей электроэнергии в условиях наружной или внутренней установки умеренного (от плюс 40 до минус 45 °С) или холодного (от плюс 40 до минус 60 °С) климата.

Окружающая среда невзрывоопасная, не содержащая пыли в концентрациях, снижающих параметры изделий в недопустимых пределах. Трансформаторы не предназначены для работы в условиях тряски, вибрации, ударов, в химически активной среде. Высота установки над уровнем моря не более 1000 м.

Трансформаторы серии ТМГСУ, ТМГСУ11 обеспечивают поддержание симметричности фазных напряжений в сетях энергосистем и потребителей электроэнергии с неравномерной пофазной нагрузкой.

Сопротивление нулевой последовательности этих трансформаторов в среднем в три раза меньше, чем у трансформаторов с соответствующими параметрами без симметрирующего устройства со схемой соединения обмоток У/Ун-0.

Номинальная частота 50 Гц. Регулирование напряжения осуществляется в диапазоне до $\pm 5\%$ на полностью отключенном трансформаторе (ПБВ) переключением ответвлений обмотки ВН ступенями по 2,5 %.

Ввод нейтрали стороны НН трансформаторов серии ТМГСУ11 рассчитан на продолжительную нагрузку током, равным 100 % номинального тока обмотки НН.

Трансформаторы серии ТМГСУ, ТМГСУ11 герметичного исполнения, без маслорасширителей. Температурные изменения объема масла компенсируются изменением объема гофров бака за счет пластичной их деформации.

Для контроля уровня масла в трансформаторах предусмотрен маслоуказатель поплавкового типа.

Для предотвращения возникновения избыточного давления в баке сверх допустимого в трансформаторах мощностью от 25 до 63 кВт устанавливается предохранительный клапан.

На крышке трансформаторов предусмотрена гильза для установки жидкостного стеклянного термометра для измерения температуры верхних слоев масла.

Трансформаторы мощностью 250 кВт (160 кВт - по заказу потребителя) комплектуются транспортными роликами для перемещения трансформатора в продольном и поперечном направлениях. При установке роликов размеры Н, Н1 (см. таблицу) увеличиваются на 94 мм.

Технические характеристики трансформаторов серии ТМГСУ, ТМГСУ11

Напряжение ВН - 6(10) кВ; НН - 0,4 кВ. Напряжение короткого замыкания - 4,5%. Схема и группа соединения обмоток - У/Ун-0.

Тип трансформатора	Номин. мощность, кВА	Потери, Вт	Размеры, мм
--------------------	----------------------	------------	-------------

х.х.	к.з.	L	B
------	------	---	---

ТМГСУ-25/10-У1	25	115	600
----------------	----	-----	-----

ТМГСУ-40/10-У1	40	155	880
----------------	----	-----	-----

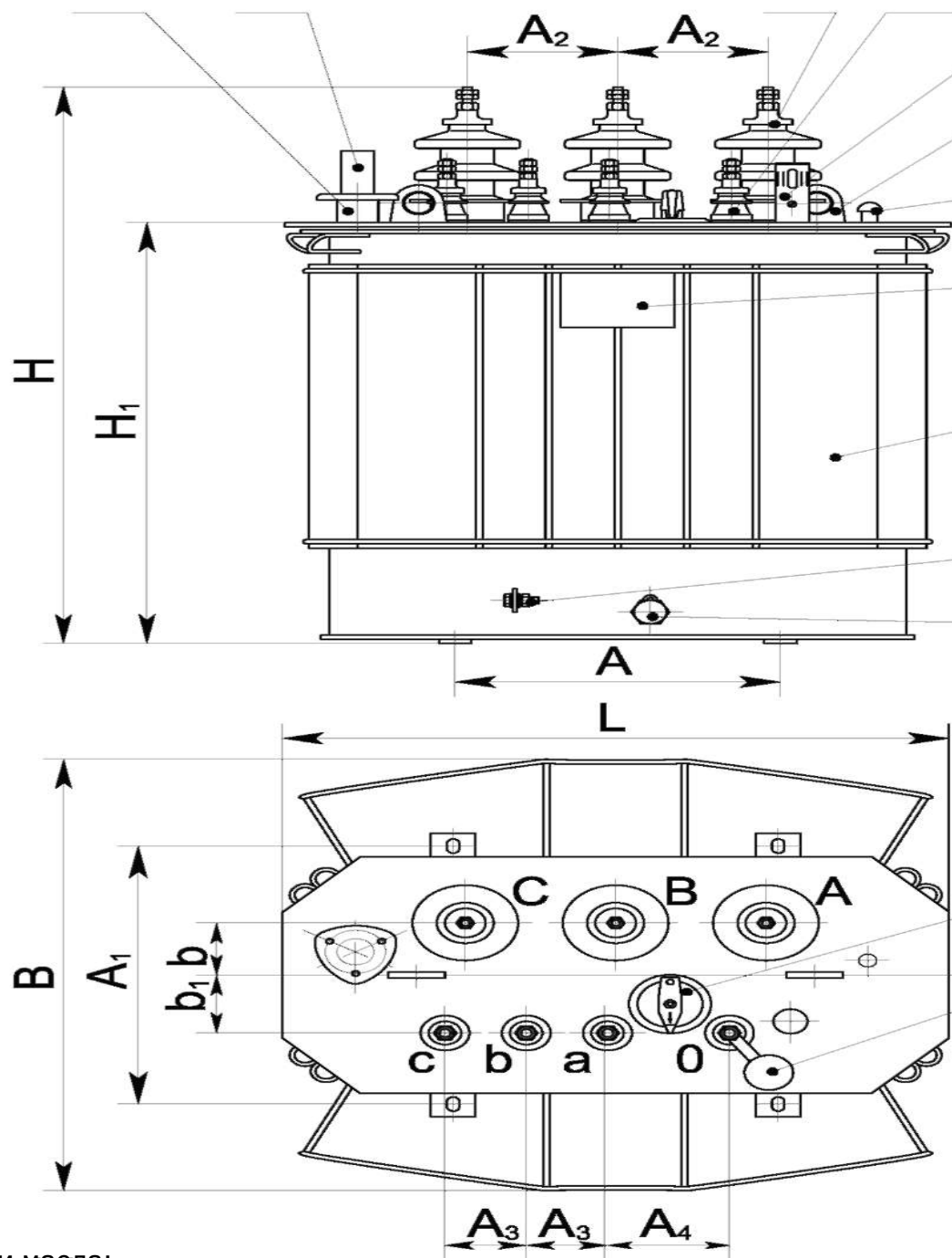
ТМГСУ-63/10-У1	63	220	1280
----------------	----	-----	------

ТМГСУ-100/10-У1	100	270	1970
-----------------	-----	-----	------

ТМГСУ11-160/10-У1	160	410	2600
-------------------	-----	-----	------

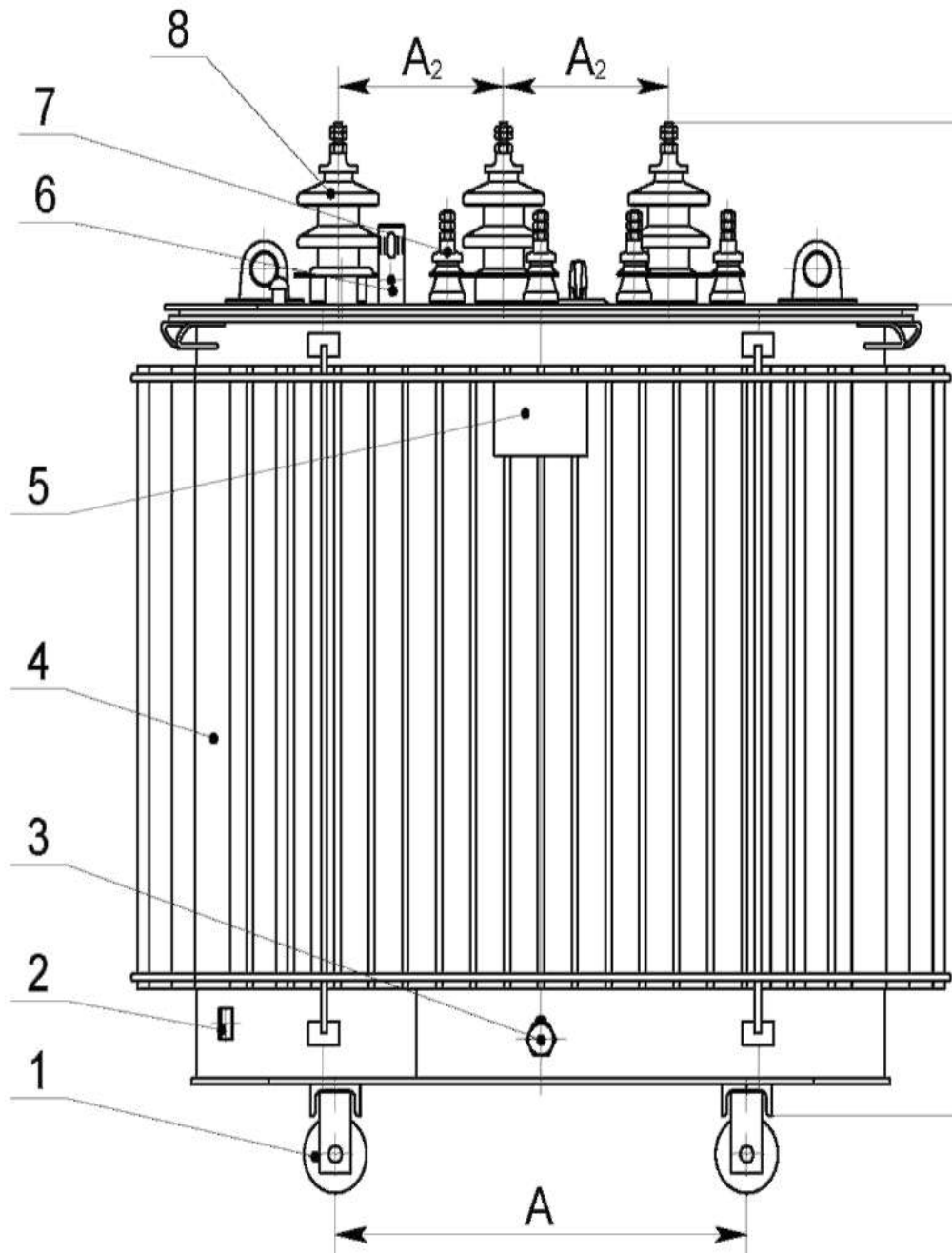
ТМГСУ11-250/10-У1	250	570	3700
-------------------	-----	-----	------

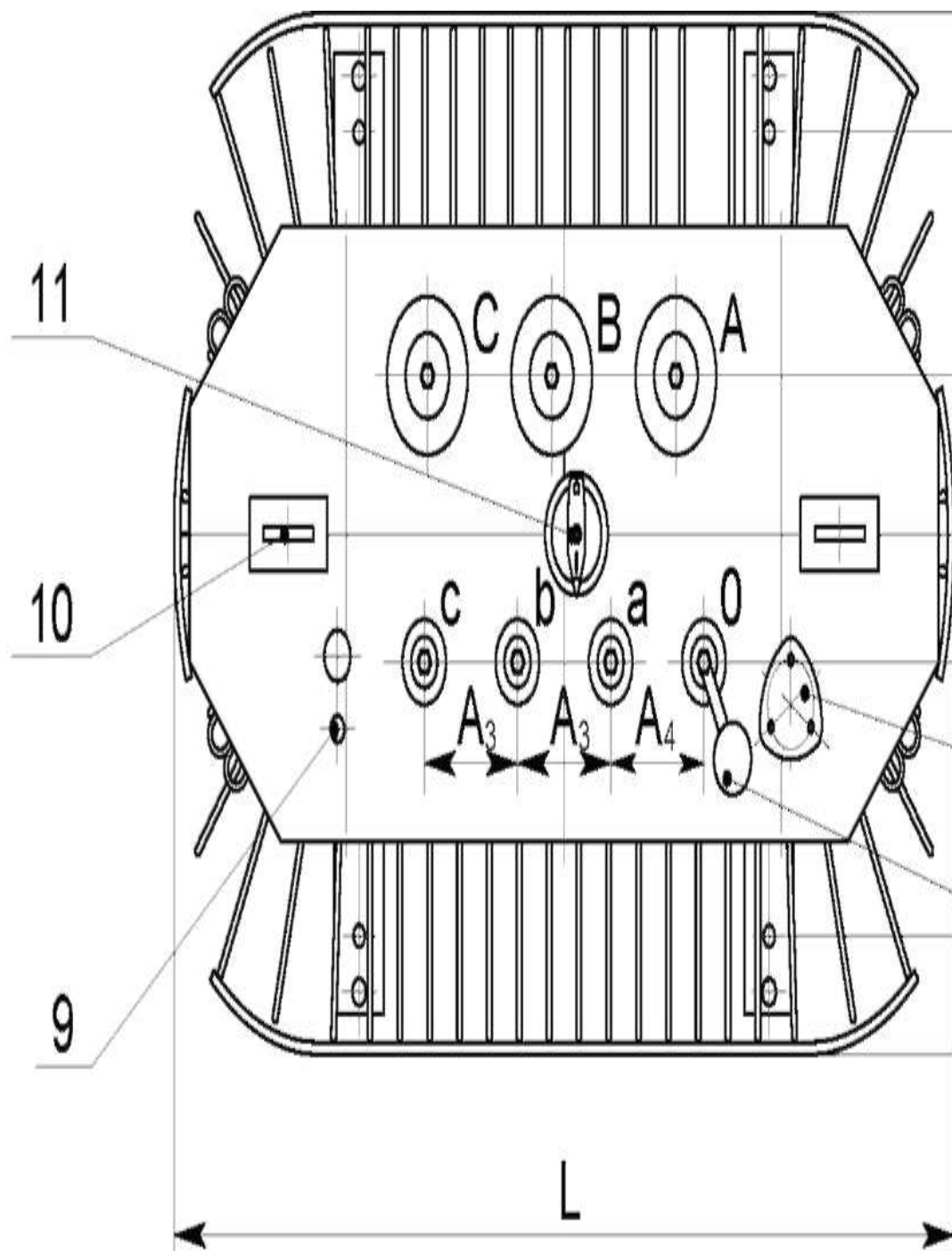
Трансформаторы серии ТМГСУ мощностью 25...63 кВт



0. = Вспомогательная заливка масла;
 0. = Промышленный предохранитель (устанавливается по заказу потребителя).

Трансформаторы серии ТМГСУ-100, ТМГСУ11-160





и по заказу потребителя в (указанная в справочнике) мощность 250 кВА
 9. - при заказе трансформатора устанавливается по заказу потребителя).