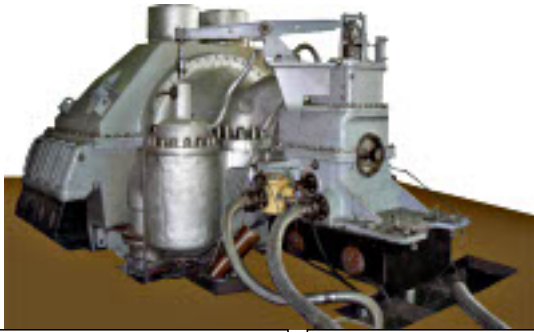


Турбины приводные конденсационные (К, ТП)

Предназначены для привода питательного и предвключенного (бустерного) насосов энергоблоков ГРЭС мощностью 500, 800 и 1200 МВт и АЭС мощностью 1000 МВт. Изготавливаются также турбоприводы для привода грузовых насосов на танкерах, а также для привода других агрегатов и механизмов.



Номинальная мощность, кВт	7150
Ном. частота вращения ротора, об/мин	3000
Абс. давление свежего пара, МПа	16
Температура свежего пара, °С	248...432
Давление пара за турбиной, кПа	