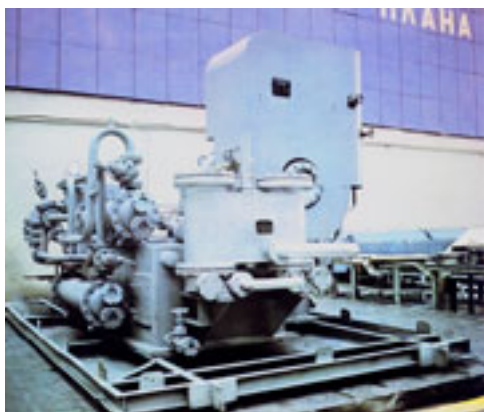


## Турбины приводные с противодавлением (Р, ТП)

Применяются для привода питательных насосов энергетических блоков ГРЭС мощностью 300 МВт. Изготавливаются также турбоприводы для привода насосов на судах гражданского флота и для работы в технологических линиях по производству аммиака.



Номинальная мощность	235 Вт	1180	
Ном. частота вращения	3500 об/мин	3000 об/мин	
Абс. давление свежего пара	4 МПа		
Температура свежего пара,		С	- 191...438
Давление пара за турбиной,	кПа		