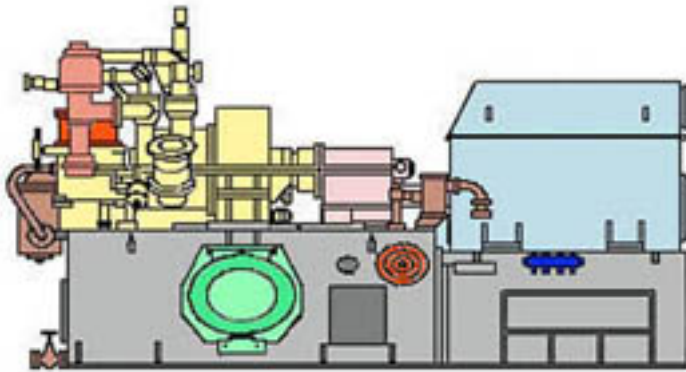


Турбогенераторы конденсационные с отбором пара и бойлером

Устанавливается на нулевой отметке здания котельной и предназначен для выработки электрической энергии и подогрева сетевой воды.



Номинальная мощность, кВт:

электрическая	- 600...1500
тепловая	- 4000, 6000

Частота вращения ротора:

турбины, об/мин	- 6700
генератора, об/мин	- 1500, 3000
Напряжение 3-фазного тока, В	400, 630, 10500
Абс. давление свежего пара, МПа	2,5
Давление пара в отборе, МПа	1,25