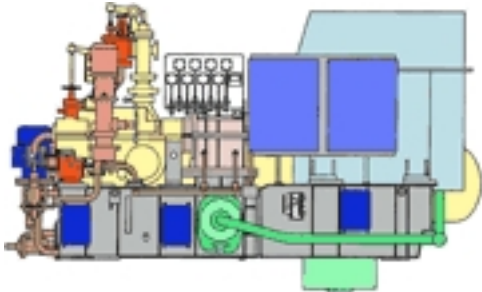


## Турбогенераторы блочные с конденсатором - бойлером

Применяются для выработки электрической энергии и подогрева сетевой воды.



Номинальная мощность, кВт:

электрическая	- 600
тепловая	- 2800, 5600

Частота вращения ротора:

турбины, об/мин	- 8000, 10500
генератора, об/мин	- 1500
Напряжение 3-фазного тока, В	400
Абс. давление свежего пара, МПа	3